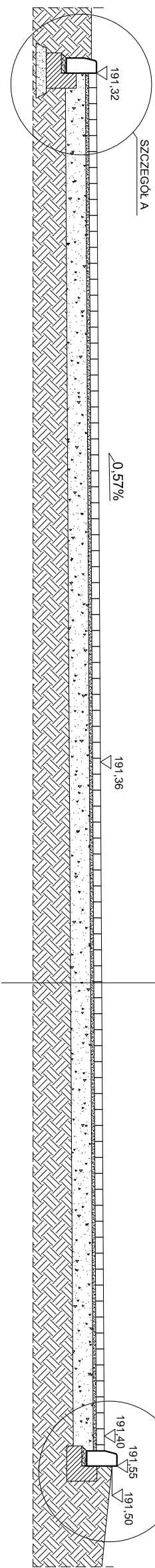


PRZEKRÓJ a-a
skala 1:50

skala 1:50

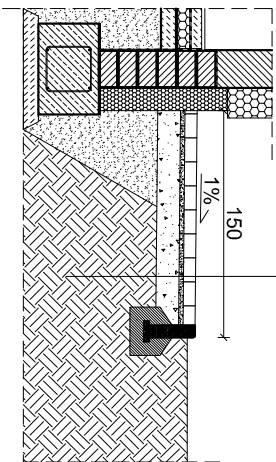
PARKING I CIĄGI PIESZO-JEZDNE (1400)



koszka betonowa jasnoszara - 8cm
podsyłka cementowo-piaskowa 1:4 - 3cm
kruszywo łamane stabilizowane mechanicznie C90/3 0/31,5 - 20cm E_v≥2·160MPa
podłoże gruntowe rodzime (dopuszczalne I_s≥0,94)

OPASKA CHODNIKA PRZY BUDYNKU

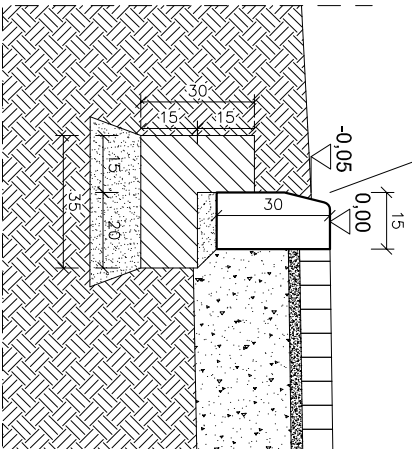
skala 1:50



koszka betonowa ciemnoszara - 8cm
podsyпка cementowo-пlaskowa 1:4 - 3cm
kruszywo naturalne C _{NR} 0/16 (pospółka) - 15cm
podłoże gruntowe rodzime (dogęszczone IS20.94)

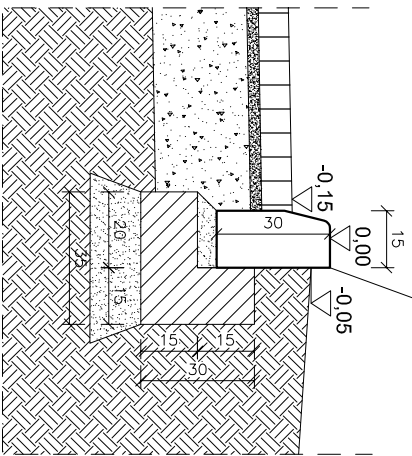
SZCZEGÓŁ A

skala 1:20



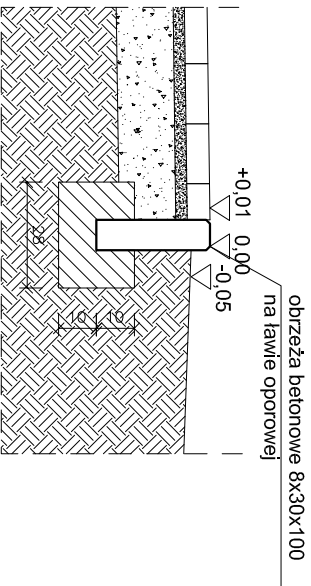
SZCZEGÓŁ

skala 1:20



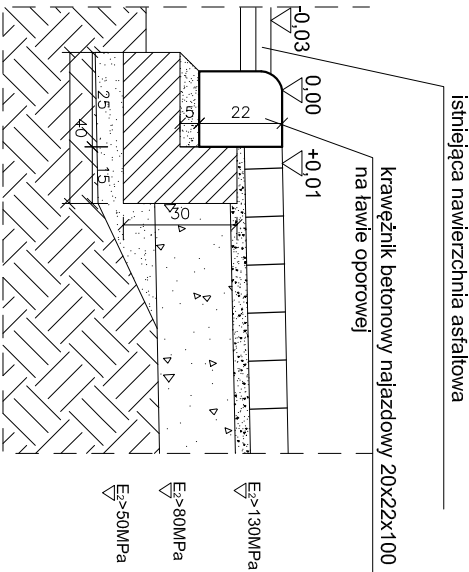
POŁĄCZENIE CHODNIKÓW Z TERENAMI ZIELONYMI

skala 1:20



POŁĄCZENIE PLANOWANEGO ZJAZDU Z ISTNIEJĄCĄ DROGĄ

skala 1:20



JUKON

PRZEDSIĘBIORSTWO PROJEKTOWANIA
I NADZORU

PROJEKT

az JUKON PROJECT az

Budowa budynku świetlicy wiejskiej wraz z niezbędną infrastrukturą techniczną w Sobkach.

dz. ew. nr 251, obr. 31 Sobki, gmina Żelów

INWESTOR:

GMINA ŻELÓW

ul. Żeromskiego 23, 97-425 Żelów

JEDNOSTKA PROJEKTOWA:

97-400 Belchatów ul. Kaczynskich 14, tel.: 530 480 545, email: biuro@jukon-projekt.pl, www.jukon-projekt.pl

ZESPÓŁ PROJEKTOWY:	IMIĘ I NAZWISKO: PROG. GŁÓWNY: konstrukcję, drogi	NR UPRAWNIENI:	PODPIS:
	mgr inż. JAROSŁAW JURCZAK	LOD/0153/P.OOK/04	
	SPRAWDZAJĄCY: mgr inż. TOMASZ SZWIED konstrukcją	LOD/369S/PWBKb/18	
	WSPÓŁPRACA: inż. PRZEMYSŁAW GRZYBEK konstrukcje	LOD/4603/P.WOKb/21	

FAZA:

PROJEKT TECHNICZNY

BRANŻA: KONSTRUKCYJNA

TREŚĆ RYSUNKU:
PRZEKROJE NAWIERZCHNI UTWARDZONYCH

DATA:

wrzesień 2022

SKALA:

1:50, 1:20

NR.RYS.:

TD.02

INDEX:

-